

Montageanleitung der Schloss Kombination 2301/2331/2304/2334

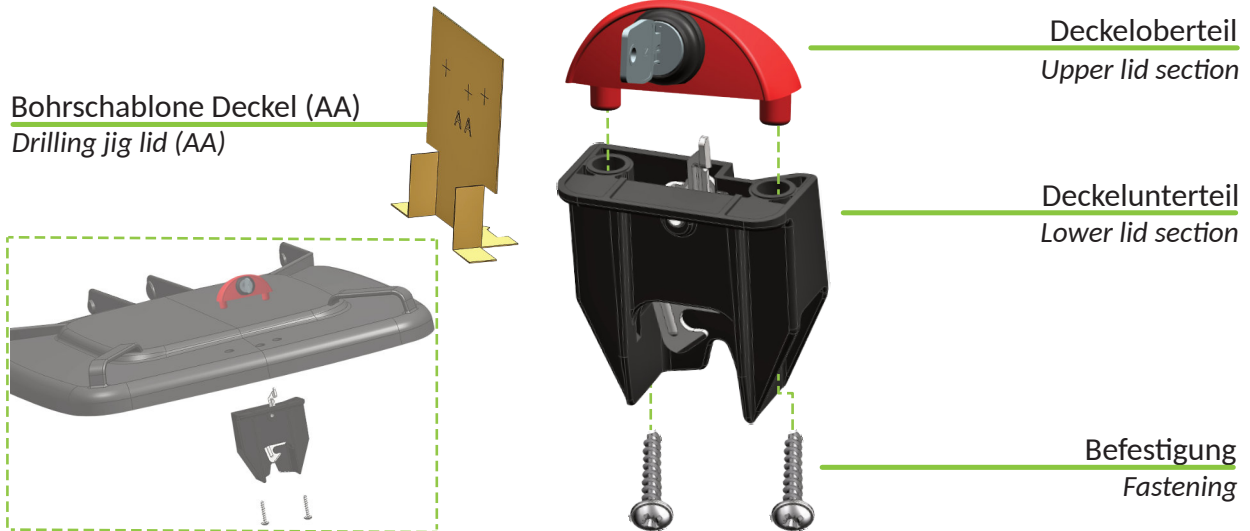
Mounting instruction

For lock combination 2301/2331/2304/2334

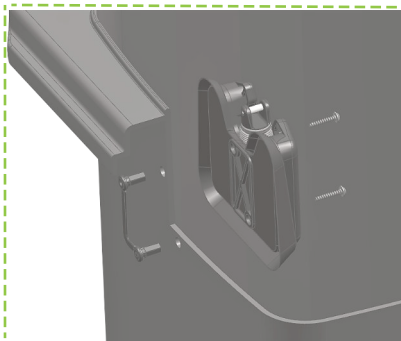
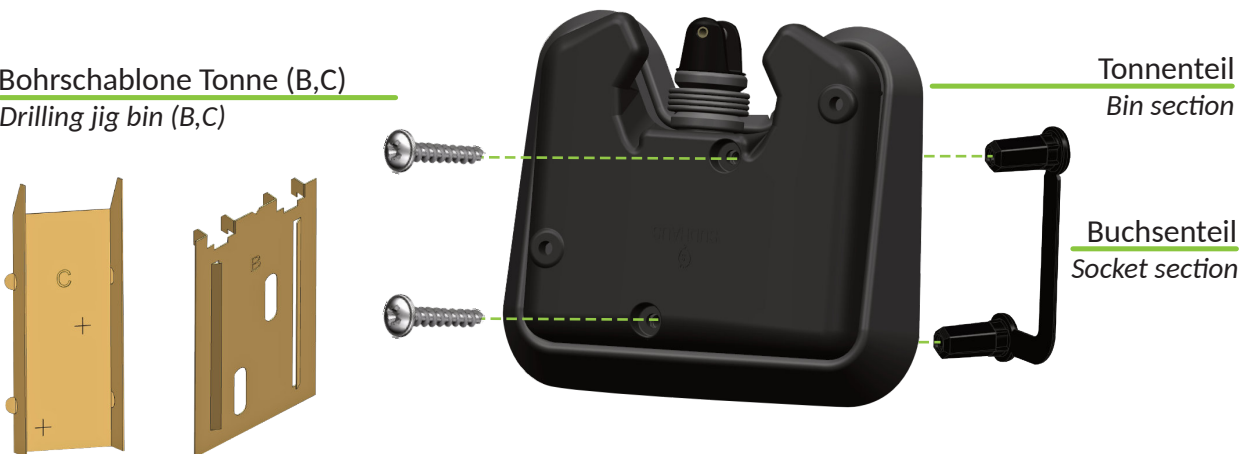
Automatic

2-Rad Behälter
2-wheel container

Verpackungsinhalt
box content

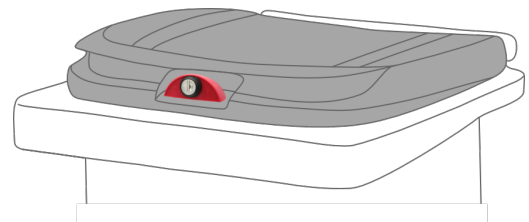


Bohrschablone Tonne (B,C)
Drilling jig bin (B,C)



Maximales
Anzugsmoment aller
Schrauben zur
Endmontage am
Behälter **3NM**

Maximum tightening
torque of all screws for
final assembly on the
container **3NM**



Die SUDHAUS Schlösser sind für folgende Gewichte ausgelegt:
Volumen der Tonne (gemäß Herstellerangaben) x 0,4.
SUDHAUS locks can be used to a maximum weight of:
Volume of the dust-bin (according to manufacturer's) x 0,4.

MADE IN GERMANY 13-06-2023



SUDHAUS GmbH
Tel: +49 (0)2371 906-0

Teichstraße 5
Mail: info@sudhaus.de

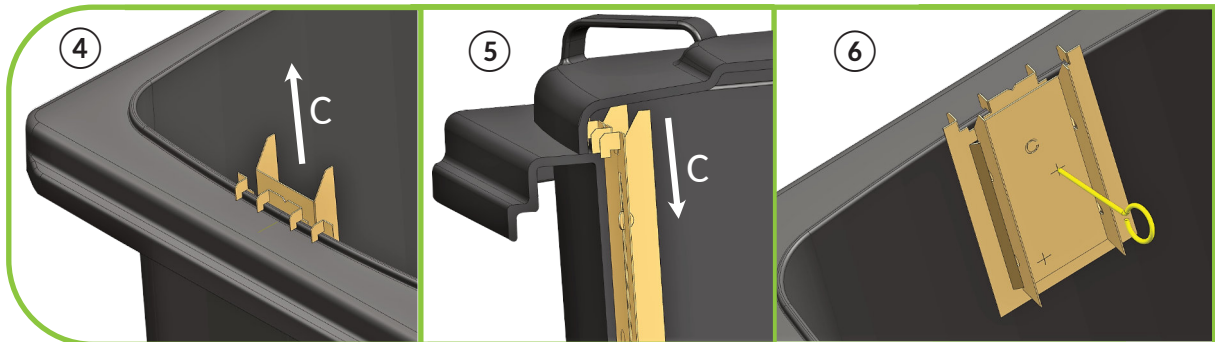
58644 Iserlohn
www.sudhaus.de



1 Mitte am Tonnenkörper markieren
mark garbage can center

2 Schablonen B, C falten
fold drilling jig B,C

3 Schablonen B, C verbinden
assemble drilling jig B,C



4 An Markierung positionieren
C in oberste Stellung bringen
*Position at mark and move
C to top position*

5 Deckel schließen um C
in Position zu bringen
*Close the lid to bring C
into position*

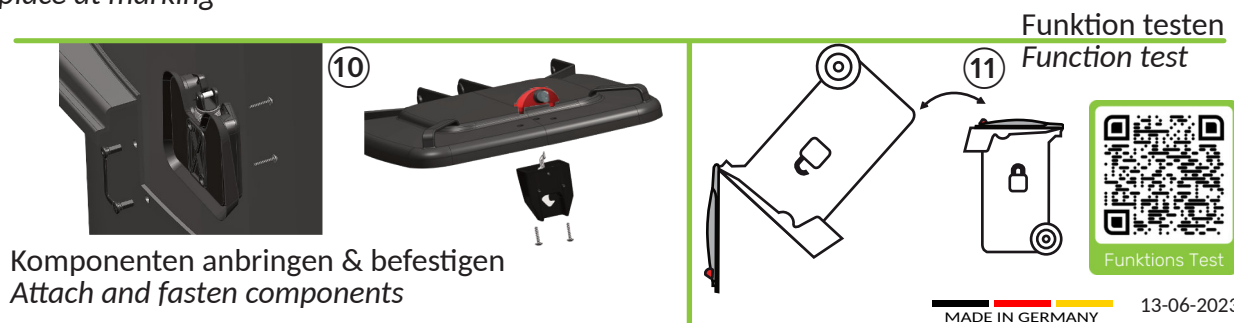
6 Deckel öffnen; 2 Bohrlöcher
markieren; Schablone entfernen
*open cover; mark 2 drill holes
remove template*



7 Schablone AA falten und
an Markierung aufstellen
*Fold template AA and
place at marking*

8 Deckel schließen; 3 Bohrlöcher
markieren
close the lid; mark 3 drill holes

9 Deckel und Behälter bohren
Drill holes into lid and container



10 Komponenten anbringen & befestigen
Attach and fasten components

11 Funktion testen
Function test

MADE IN GERMANY 13-06-2023



SUDHAUS GmbH
Tel: +49 (0)2371 906-0

Teichstraße 5
Mail: info@sudhaus.de

58644 Iserlohn
www.sudhaus.de